

Eu-Glopal Trading Oy

Parvekkeen lattian
pintamateriaali
Paloluokituksen mukaan

Info 1

SCALE: —

DATE: 01.03.2018

Ympäristöministeriön asetus
rakennusten paloturvallisuudesta 848/2017

Taulukko 8. Ulkoseinän ulkopinnan ja tuuletusvälin pintojen
luokkavaatimukset Sivu 16

Ympäristöministeriön asetus
rakennusten paloturvallisuudesta

Muistio 28.11.2017

Rakennustarvikkeet Sivu 7,8

Parvekkeen pintamateriaali määräytyy ulkoseinän ulkopinnan luokkavaatimusten mukaan. Taulukko 8
Muut poikkeavuudet asetuksen ja muistion mukaan. (varatiet)

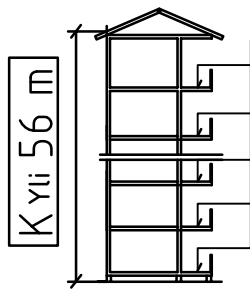
Asennustyössä huomioitava vesieristys ja vaikutus kaidekorkeuteen

Pintalauta ja mahdollinen koolaus: Komposiitti, terassilauta 145x21 SB03.

Paloluokka: : Fire standards ASTM E84 level Class A

Tulen kestävyys: UL 94-1996REV.9:2006 section7 HB

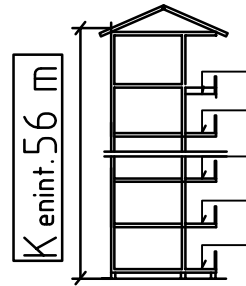
Yli 56 m korkea rakennus



A_{2 FL} - s₁, d₀

Komposiitti SB03.
Mahdollinen

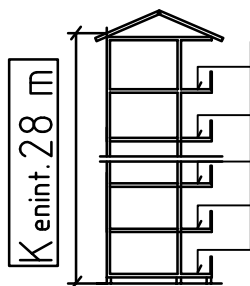
P1 paloluokka. Enintään 56 m korkea
rakennus, yleensä



B_{FL} - s₁, d₀

Komposiitti SB03.
Mahdollinen

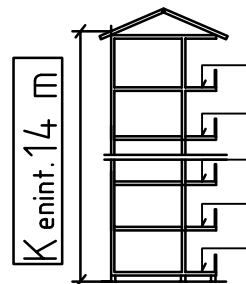
P1 paloluokka, Enintään 28 m korkea asuin ja
työpaikkarakennus, yleensä



B_{FL} - s₂, d₀

Komposiitti SB03.
Mahdollinen

P1 paloluokka, Enintään 14 m korkea asuin ja
työpaikkarakennus.



D_{FL} - s₂, d₂

Komposiitti SB03.
Mahdollinen

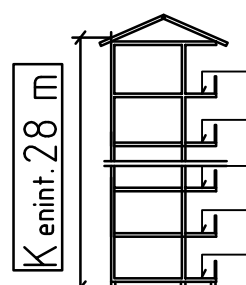
P2 paloluokka, Enintään 2 kerroksinen
rakennus, yleensä



D_{FL} - s₂, d₂

Komposiitti SB03.
Mahdollinen

P2 paloluokka, Yli 2 kerroksinen ja enintään
28 m korkea rakennus, yleensä



B_{FL} - s₂, d₀. Huom.

Komposiitti SB03.
Mahdollinen. (Lattia ei vaadi
automaattista sammutusta)

Huom: Rakennus varustettava
tarkoitukseen sopivalla
automaattisella sammutuslaitteistolla

P3 paloluokka, Enintään 9 m korkea
rakennus, 1 tai 2 ker. yleensä



D_{FL} - s₂, d₂

Komposiitti SB03.
Mahdollinen